

SPA 26.5x-D



راهنمای نصب آنتن

روش نصب :



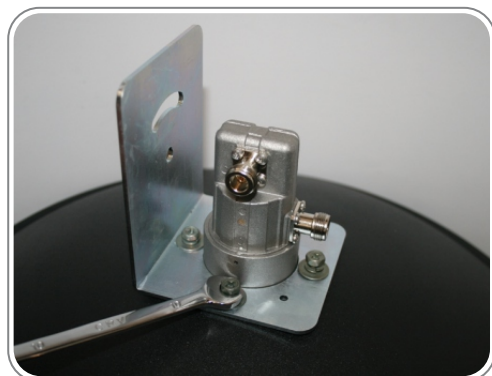
۳- نحوه قرار گرفتن فید روی آنتن



۲- محتویات داخل جعبه



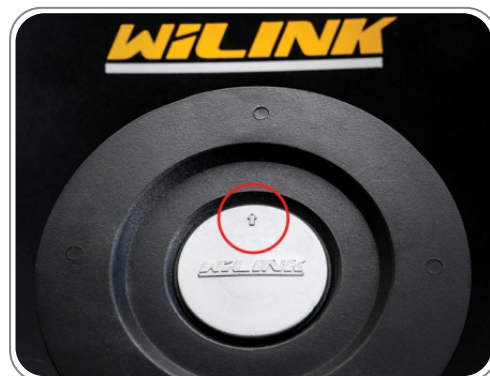
۱- آنتن را از جعبه بیرون بیاورید



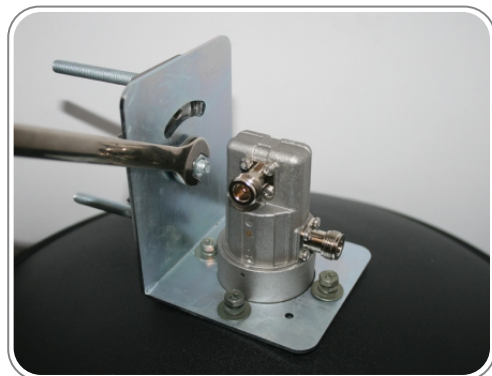
۶- نحوه بستن پایه و فید به دیش



۵- نحوه قرار گرفتن فید بر روی آنتن از پشت



۴- عمود بودن فلش روی فید با لوگوی روی دیش



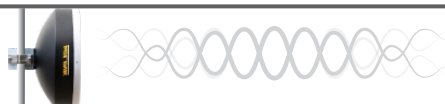
۹- نحوه بستن گیره لوله به پایه آنتن



۸- نحوه قرار دادن پیچ مرکزی درون گیره لوله



۷- قرار دادن دو عدد پیچ بلند بر روی گیره لوله

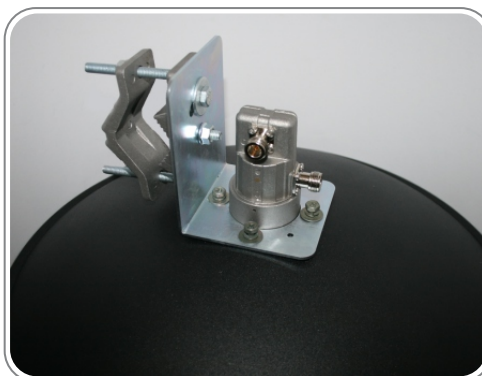


SPA 26.5x-D

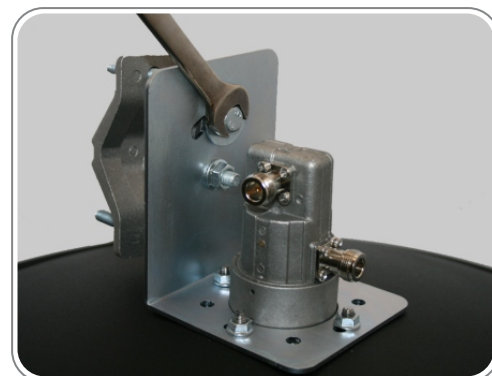


راهنمای نصب آنتن

روش نصب :



۱۱ - نمایی از یک آنتن مونتاژ شده کامل



۱۰ - نحوه بستن پیچ تنظیم به گیره لوله

نکته‌ها و پیشنهادات :

- برای نصب آنتن از آچار به شماره‌های ۱۰ و ۱۳ می‌توان استفاده نمود.
- پس از نصب پیگنتیل‌ها و اطمینان از محکم بودن آنها، از چسب آب‌بندی برای جلوگیری از نفوذ قطرات بخار یا باران به داخل کانکتور استفاده نمایید.
- قطر بزرگترین لوله‌ای که می‌توان گیره آنتن را به آن وصل نمود حداکثر ۶ سانتیمتر است.

